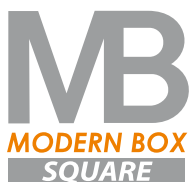


Modern Box Square



Modern Box Square	szary / grey / серый 40 kg	biały / white / белый 50 kg	szary / grey / серый 50 kg
niski / low / низкий	PB-KW-KPL...A (L)	PB-KW-KPL...A1-50 (L)	PB-KW-KPL...A-50 (L)
średni / medium / средний	PB-KW-KPL...B (L)	PB-KW-KPL...B1-50 (L)	PB-KW-KPL...B-50 (L)
wysoki / high / высокий	PB-KW-KPL...C (L)	PB-KW-KPL...C1-50 (L)	PB-KW-KPL...C-50 (L)

Cechy produktu / Features / Характеристика товара:

- Pełny wysuw
Full extension
Полное выдвижение
- Regulacja w dwóch płaszczyznach
Adjustable in two planes
Регулирование в двух плоскостях
- Boki ze stali lakierowanej
Sides painted steel
Боковины выполнены из лакированной стали
- Cichy domyk
Silent closing
Бесшумное закрывание
- Obciążenie 40kg / 50kg
Load 40kg / 50kg
Нагрузка 40 кг/50кг Nowoczesny zarazem prosty design
The modern, simple design
Лаконичный и современный дизайн
- Uniwersalna kolorystyka pozwalająca na ciekawą aranżację zarówno mebli kuchennych jak również łazienkowych
Universal color allows for an interesting arrangement both the kitchen furniture as well as bathroom
Благодаря универсальному цветовому решению, MB SQUARE идеально впишется в интерьер кухни и ванной комнаты
- Prostokątne relingi, wyraźnie zarysowane kształty płaszczyz bocznych, harmonijnie podkreślające linię produktu
Rectangular railing, clearly defined shapes coats the sides, harmoniously emphasizing product line
Четкие линии и строгий дизайн модели подчеркивают прямоугольные рейлинги



Modern Box Square - skład zestawu / Modern Box Square – set / Modern Box Square – комплектация

MOCOWANIE ŚCIANKI TYLNEJ

niskie / średnie / wysokie
szare / białe

WALL MOUNT BACK
low / medium / high
gray / white

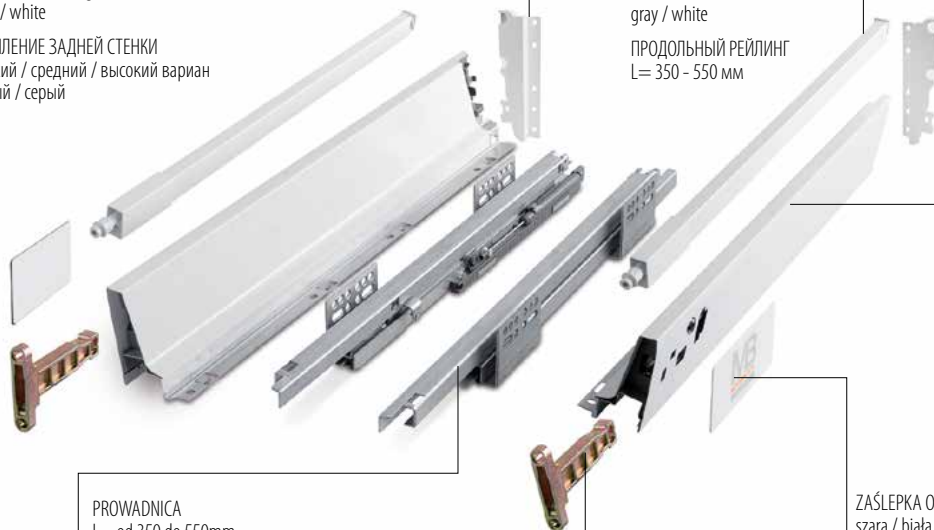
КРЕПЛЕНИЕ ЗАДНЕЙ СТЕНКИ
низкий / средний / высокий вариант
белый / серый

RELING WZDŁUŻNY

L = od 350 do 550 mm
szary / biały

RAILING MACHINES
L = 350 to 550 mm
gray / white

ПРОДОЛЬНЫЙ РЕЙЛИНГ
L = 350 - 550 мм



PROWADNICA
L = od 350 do 550mm

GUIDE
L = 350 to 550mm

НАПРАВЛЯЮЩАЯ
L = 350 - 550 мм

MOCOWANIE FRONTU + WKRETY
SCREW MOUNT NEUSCHWANSTEIN

МАРКЕР ДЛЯ КРЕПЛЕНИЯ ФРОНТОВ + ШУРУПЫ

BOK SZUFLADY
szary / biały
L = od 350 do 550 mm

SIDE DRAWER
gray / white
L = 350 to 550 mm

БОКОВЫЕ СТЕНКИ
L = 350 - 550 мм

ZASŁEPKA OTWORÓW REGULACYJNYCH
szara / biała

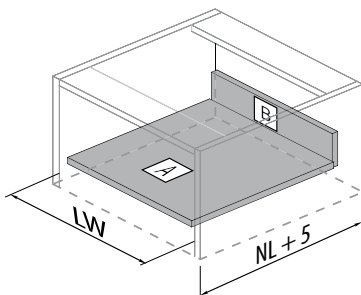
PLUG HOLE CONTROL
gray / white

ЗАГЛУШКИ ДЛЯ ОТВЕРСТИЙ
белый / серый

Modern Box vs Modern Box Square

- Parametry montażowe korpusu i szuflady pozostają niezmiennie
Installation parameters of the body and drawers remain unchanged
Установочные размеры ящиков остаются без изменений
- Wymiary elementów płytowych i ich otwory montażowe bez zmian
Dimensions of plate elements and their mounting holes without changes
Размеры монтажных отверстий остаются без изменений
- Nowy design
New design
Привлекательный дизайн
- Większa wytrzymałość i udźwig do 40kg lub 50 kg
Increased strength and load capacity up to 40kg or 50 kg
Повышенная прочность – способны выдержать нагрузку до 40 кг или 50 кг

Wymiary elementów ścianki tylnej i dna szuflady dla płyty 16mm / Mounting dimensions of drawer back and bottom for 16 mm board



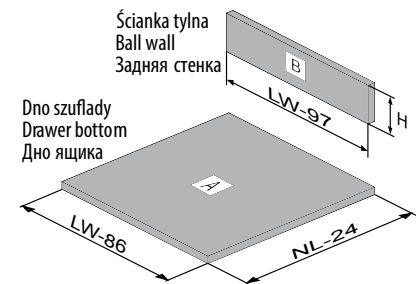
LW - Wewnętrzna szerokość korpusu
- Body internal width
- Внутренняя ширина корпуса

NL - Długość nominalna prowadnicy
- Nominal length Bearings
- Номинальная длина

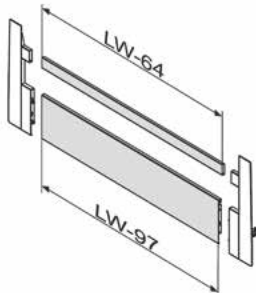
H=84 mm Szuflada niska/ Lower drawer/ Маленький ящик

H=135 mm Szuflada średnia/ Medium drawer/ Средний ящик

H=199 mm Szuflada wysoka/ High drawer/ Большой ящик



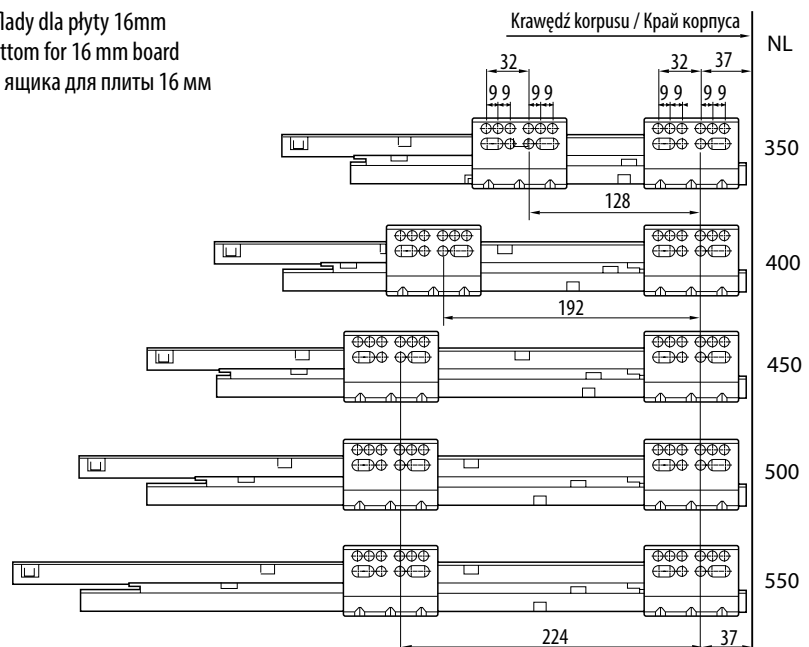
Wymiary elementów szuflady wewnętrznej / Inner drawer elements dimensions / Размеры элементов внутреннего ящика



LW - Szerokość wewnętrzna korpusu
Cabinets inner width
Внутренняя ширина корпуса

Pozycje mocowania prowadnic / Bearings fixing positions / Схема присадки направляющих

Wymiary elementów ścianki tylnej i dna szuflady dla płyty 16mm
Mounting dimensions of drawer back and bottom for 16 mm board
Монтажные размеры задней стенки и дна ящика для плиты 16 мм



Elementy szuflady wewnętrznej / Inner drawer elements / Детали внутреннего ящика



Index: PB-D-PANELWEW (szary / gray / серый)
 Index: PB-D-PANELWEW-10 (biały / white / белый)
 Panel przedni do szuflady wewnętrznej 1100 mm
 Front panel for inner drawer 1100 mm
 Передняя панель для внутреннего ящика 1100мм



Index: PB-D-WEWMOCA-KW (szary / gray / серый)
 Index: PB-D-WEWMOCA-KW-10 (biały / white / белый)
 Złączka frontu wewnętrznej, niska
 Inner front connector low
 Соединитель фасада внутренний, низкий



Index: PB-D-WEWMOCB-KW (szary / gray / серый)
 Index: PB-D-WEWMOCB-KW-10 (biały / white / белый)
 Złączka frontu wewnętrznej, średnia
 Inner front connector medium
 Соединитель фасада внутренний, средний



Index: PB-D-WEWMOCC-KW (szary / gray / серый)
 Index: PB-D-WEWMOCC-KW-10 (biały / white / белый)
 Złączka frontu wewnętrznej, wysoka
 Inner front connector, high
 Соединитель фасада внутренний, высокий



Index: PB-D-RP-KW1100 (szary / gray / серый)
 Index: PB-D-RP-KW1100-10 (biały / white / белый)
 Releing poprzeczny 1100 mm
 Transverse railing Relling 1100 mm
 Поперечный рейлинг 1100 мм

Akcesoria do systemu MODERN BOX SQUARE / Accessories for MODERN BOX SQUARE system / Аксессуары к системе MODERN BOX SQUARE

Organizacja przestrzeni wewnątrz szuflady / Организация внутреннего пространства ящиков



Index: PB-D-ZR-KW-00 (szary / gray / серый)
 Index: PB-D-ZR-KW-10 (biały / white / белый)
 Łącznik releingu poprzecznego
 Transverse railing connector
 Соединитель для поперечного рейлинга



Index: PB-D-CONREL-KW (szary / gray / серый)
 Index: PB-D-CONREL-KW-10 (biały / white / белый)
 Złączka do listwy poprzecznej
 Connector for transverse bar
 Соединитель для поперечных перегородок



Index: PB-D-PRZEGLP-KW (szary / gray / серый)
 Index: PB-D-PRZEGLP-KW-10 (biały / white / белый)



Index: PB-D-LIS1100-KW (szary / gray / серый)
 Index: PB-D-LIS1100-KW-10 (biały / white / белый)



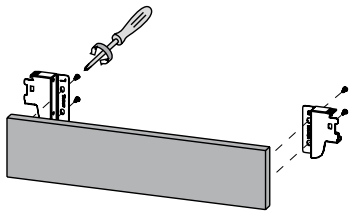
Reling wzdłużny / Railing machines / Подольный рейлинг
 L= 350 - 550 mm
 Index: PB-REL-KW350 (szary / gray / серый)

Index: PB-REL-KW350 (szary / gray / серый)
 Index: PB-REL-KW400 (szary / gray / серый)
 Index: PB-REL-KW450 (szary / gray / серый)
 Index: PB-REL-KW500 (szary / gray / серый)
 Index: PB-REL-KW550 (szary / gray / серый)

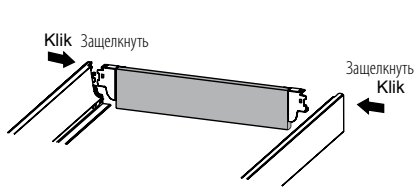
Index: PB-REL-KW350-10 (biały / white / белый)
 Index: PB-REL-KW400-10 (biały / white / белый)
 Index: PB-REL-KW450-10 (biały / white / белый)
 Index: PB-REL-KW500-10 (biały / white / белый)
 Index: PB-REL-KW550-10 (biały / white / белый)

Montaż szuflady/ Installation of wood drawer/ Монтаж ящика

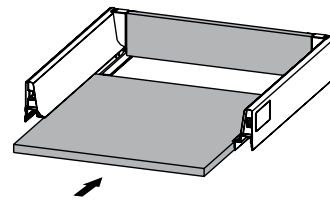
1. Przykręcić mocowania do ścianki tylnej
Fit back fixing-brackets with screwdriver
Закрепите винтами фиксаторы и заднюю стенку



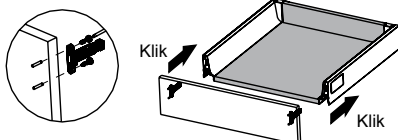
2. Wcisnąć boki w mocowania
Assemble back to sides
Соедините заднюю стенку с боковыми стенками ящика



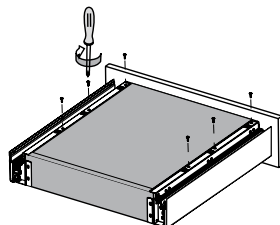
3. Wsunąć dno szuflady w boki
Slide wood bottom into position
Вставьте дно ящика



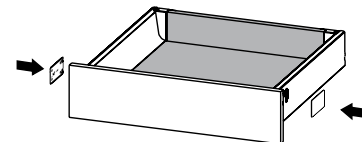
4. Przykręcić mocowania do frontu i wpiąć w boki
Fit front fixing brackets. Assemble front to sides
Закрепите фиксаторы с фасадом ящика



5. Skręcić dno szuflady z bokami
Drill holes and fix screws on the bottom
Закрепите боковые стенки с дном ящика



6. Wcisnąć plastikowe zaślepki
Fit cover caps
Вставьте пластиковые заглушки

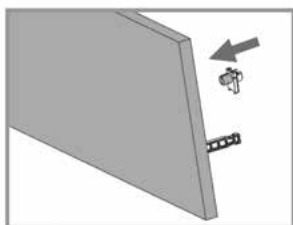


Zaleca się montaż, w którym szerokość szuflady nie przekracza długości nominalnej prowadnicy.
It is recommended to install, when the width of the drawer, does not exceed the nominal length of the slide.
Ширина ящика не должна превышать номинальную длину направляющей.

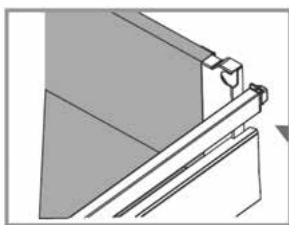
Dla szuflad o szerokości powyżej 900 mm wymagany stabilizator
For drawers with width over 900 mm a stabilizer is required
Для ящиков шириной свыше 900 мм необходим стабилизатор

Montaż relingów/ Installation of side rails/ Установка рейлинга

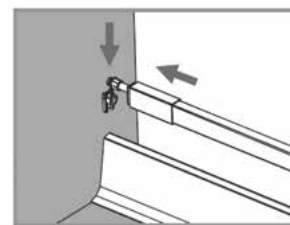
1. Wcisnąć mufę w otwór frontu
Insert the coupler into the front opening
Установите зажим для рейлинга с внутренней стороны фасада



2. Zapiąć reling w mocowaniu
Fasten the rail in the mounting
Вставьте рейлинг в гнездо крепления

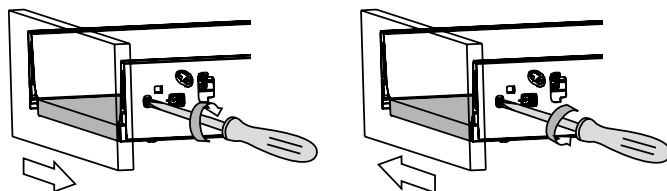


3. Wcisnąć reling w mufę i nasunąć osłonkę
Insert the rail in the coupler and put on the cover
Вставьте рейлинг в зажим и задвиньте защелку

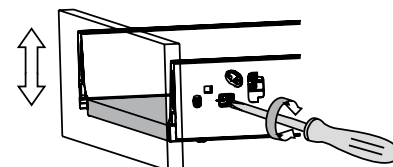


Regulacja położenia frontu/ Adjusting the front position/ Регулировка положения фасада

1. Regulacja pozioma
Horizontal adjustment
Регулировка по горизонтали

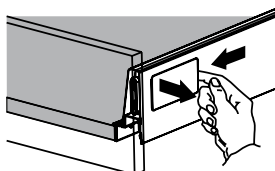


2. Regulacja pionowa
Vertical adjustment
Регулировка по вертикали

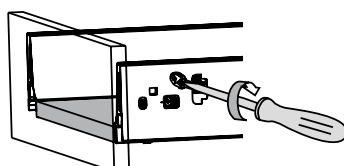


Demontaż frontu / Release the drawer front / Снятие фасада

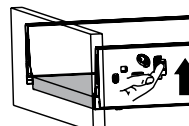
1. Zdjąć zaślepkę/
Remove the cap
Снимите пластиковые заглушки



2. Przekręcić zaczep
Screw the latch
Поверните отвертку по стрелке



1. Unieść dźwignię
Lift the lever
Поднимите рычаг



2. Wsunąć szufladę
Pull out the drawer
Снимите ящик с направляющих

